

B2520DVZ

Уличная 2-мегапиксельная
антивандальная камера с
моторизованным объективом

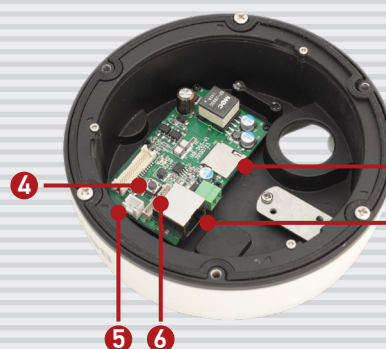


- 1/2.8" КМОП-сенсор Sony с технологией Starvis™
- Моторизованный объектив 2.7-12 мм с АРД
- До 25 кадров в секунду при разрешении 1920x1080
- Одновременное кодирование: H.264/MJPEG
- Степень пыле- и влагозащиты IP66
- Режим "День/Ночь" и электромеханический ИК-фильтр
- ИК-подсветка с дальностью до 20 метров
- Расширенный динамический диапазон 2xWDR до 120 дБ
- Многозонный детектор движения
- Поддержка карт памяти MicroSDXC
- Поддержка технологии PoE

B2520DVZ – ЭТО УЛИЧНАЯ АНТИВАНДАЛЬНАЯ IP-КАМЕРА С 2-МЕГАПИКСЕЛЬНЫМ СЕНСОРОМ, ИК-ПОДСВЕТКОЙ, ПОДДЕРЖКОЙ РЕЖИМА ДЕНЬ/НОЧЬ И МОТОРИЗОВАННЫМ ОБЪЕКТИВОМ, КОТОРЫЙ ПОЗВОЛЯЕТ НАСТРАИВАТЬ ФОКУС И УГОЛ ОБЗОРА КАМЕРЫ УДАЛЕННО.



- 1 - Объектив
- 2 - Датчик света
- 3 - ИК-подсветка
- 4 - Сброс настроек



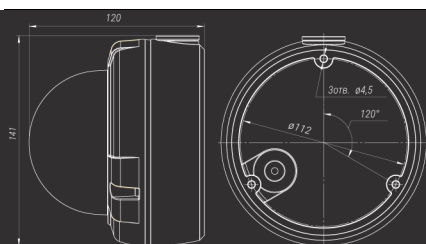
- 5 - Выход видео
- 6 - Разъем для подключения внешнего кабеля
- 7 - Сетевой разъем
- 8 - Слот MicroSDHC

| ОБЩИЕ ХАРАКТЕРИСТИКИ | | СЕТЬ | |
|----------------------|---|-------------------------------|---|
| Модель | B2520DVZ | Интерфейсы | 10BASE-T/100BASE-TX |
| Сенсор | Sony Starvis™, 1/2.8" КМОП-сенсор, День/Ночь | Сетевые протоколы | TCP/IP, IPv4/v6, HTTP, HTTPS, FTP, SMTP, DNS, DDNS, DHCP, ARP, PPPoE (CHAP, PAP), PPTP, UPnP, RTP, RTSP, SSL, UDP, NTP, IGMP, ICMP, NAS(CIFS,NFS), Bonjour, ONVIF Profile S |
| Размер сенсора | 5.64x3.18 мм | Безопасность | Многоуровневый доступ пользователей с защитой паролем (3 учетные записи) |
| Чувствительность | 0.002 лк (день)/0.001 лк (ночь) | Соединение | DHCP, статический адрес |
| ИК-фильтр | Электромеханический | ЗАПИСЬ И СОБЫТИЯ | |
| Режимы ИК-фильтра | По датчику, по видеосигналу, по расписанию | События | Многозонный детектор движения с регулировкой чувствительности (4 зоны), сетевая ошибка |
| Электронный затвор | 1/5 - 1/8000 с, настройка макс. значения | Отправка по почте | Кадры (установка разрешения): по событию, по расписанию, периодически |
| Усиление (APU) | Регулировка от 0 до 255 | Отправка на FTP/NAS | Кадры (установка разрешения), видео: по событию, по расписанию, периодически |
| WDR | Аппаратный 2-кратный (до 120 дБ) | Карта памяти | Кадры (установка разрешения), видео: по событию, по расписанию, периодически |
| Шумоподавление | 2DNR/3DNR (регулируем. уровня) | РАЗЪЕМЫ | |
| Сигнал/шум | Не менее 50 дБ | Порты/Разъемы* | RJ-45, разъем питания, сброс настроек (Reset), разъем для установки карты памяти, |
| Дополнительно | Поддержка карт памяти MicroSD/SDHC (до 128 ГБ) | УПРАВЛЕНИЕ/НАСТРОЙКА | |
| ОБЪЕКТИВ | | ЭКСПЛУАТАЦИЯ | |
| Тип объектива | D14, F1.4, моторизованный, APD | Питание | 12 В (пост. ток), PoE IEEE 802.3 af (Class 0) |
| | Пошаговая и постоянная регулировка зума и фокуса | Питание от БП** | 5.6 Вт (без ИК-подсветки)*** 8.6 Вт (с включенной ИК-подсветкой)*** |
| Фокусное расстояние | 2.7-12 мм | Питание от PoE* | 7.4 Вт (без ИК-подсветки)*** 11.1 Вт (с включенной ИК-подсветкой)*** |
| Угол обзора | 33-116° (по горизонт.), 19-62° (по вертикали) | Рабочая температура | От -45 до +50°C |
| ВИДЕО | | Класс защиты | IP66 |
| Видеопоток | H.264 Baseline Profile/Main Profile/High Profile Motion JPEG (двойное кодирование) | Размеры (дхв) | Ø141x120 мм |
| Разрешение | Основной поток: 1920x1080, 1280x720; Альтернативный поток: 960x540, 640x360, 480x268, 320x176 | Вес (нетто) | 1040 г |
| Скорость кадров | H.264/Motion JPEG: до 25 к/с для всех разрешений | Материал корпуса | Металл |
| Кодирование | H.264: пользовательские настройки, предустановки (3 фиксированных); Motion JPEG: пользовательские настройки, предустановки (3 фиксированных) | Дополнительно | Антивандалный корпус |
| Поток | VBR, CBR: настройка отклонения скорости потока (6 установок) | МИНИМАЛЬНЫЕ ТРЕБОВАНИЯ | |
| Скорость потока | от 32 Кбит/с до 16 Мбит/с | Сетевая карта | Да |
| Изображение | Яркость, контраст, насыщенность, оттенок, резкость, гамма-коррекция, HLC, VLC, APU, Поворот, отражение, переверт | Браузер | Internet Explorer 9.0 или выше |
| | Маска приватности (до 4-х зон) | ОС | Windows 8, 7, Vista |
| | Синхронизация с источником света | Процессор | 2.8 ГГц Pentium 4 или AMD |
| Баланс белого | Авто | ОЗУ | 1ГБ (рекомендуется 2 Гб и выше) |
| | Вручную | Видеокарта | 256 МБ |
| Экранное меню | Название, время/дата, день недели, скорость потока, частота кадров, количество подключений | КОМПЛЕКТ ПОСТАВКИ | |
| Дополнительно | Цифровое увеличение | Комплект поставки | IP-камера (с установленным объективом) |
| ИК-ПОДСВЕТКА | | | Герметичный разъем, влагопоглотитель, |
| ИК-светодиоды | 36 шт., 850 нм | | Скоба для фиксации кабеля |
| Рабочая дальность | До 20 метров | | Комплект крепежа (с TORX ключом) |
| Угол | 65° | | Упаковочная тара |
| Управление | Автоматическое вкл. / выкл. | | |

* Для питания камеры по PoE, внутри ее корпуса предусмотрен разъем для сетевого кабеля (см. Руководство по подключению).

** Источник питания в комплект поставки не входит и приобретается отдельно.

*** Указано пиковое значение при работе зум-объектива.



Внимание! При покупке изделия проверяйте комплектацию и отсутствие механических повреждений. Характеристики изделия могут быть изменены без предварительного уведомления.